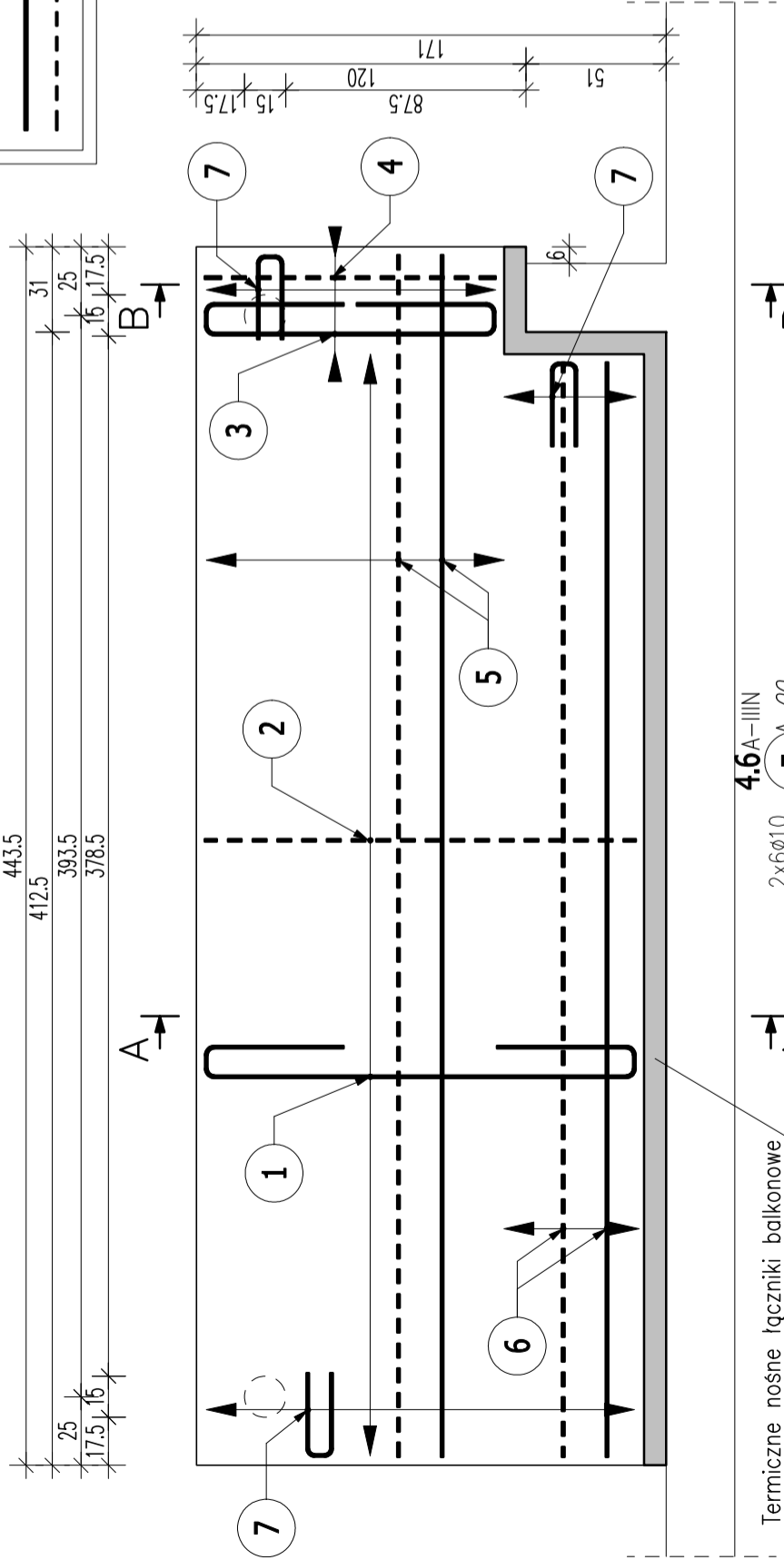
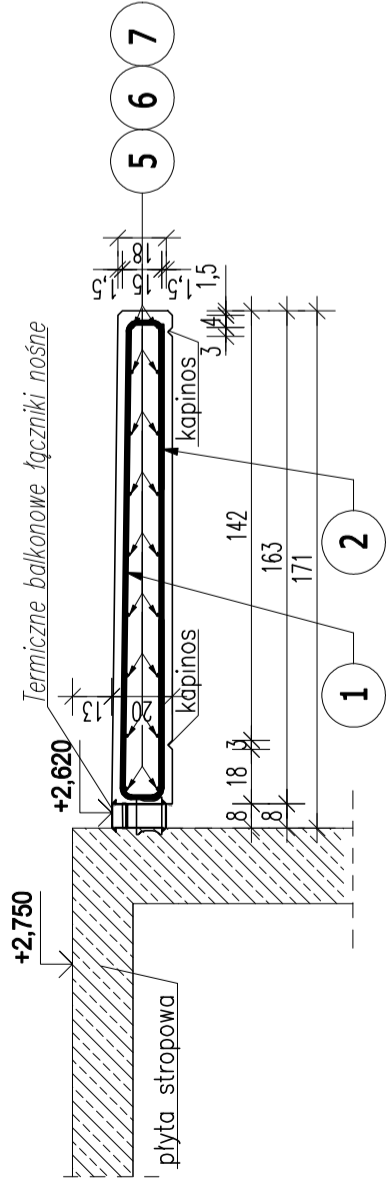


Poz.4.6 Płyta zadaszenia nad wejściem – 2szt.

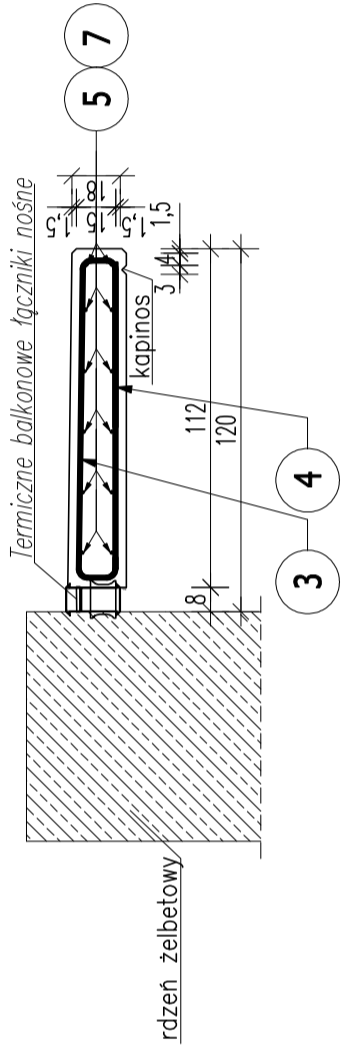
Płyte zadaszenia przy osi C wykonać w odbiciu lustrzanym



Przekrój A–A



Przekrój B–B



- UWAGI:
- WYMIARY PODANO W CENTYMETRACH
 - WSZYSTKIE RYSUNKI I OPISY STANOWIĄ CAŁOŚĆ PROJEKTU I NALEŻY JE ROZPATRYWAĆ ŁĄCZNIE
 - WSZYSTKIE WYMIARY SPRAWDZAĆ I KORYGOWAĆ PODCZAS PROWADZENIA ROBÓT WYMAGANYCH PRZEZ WYBRANEGO PRODUCENTA
 - POWIEDZY MATERIAŁAMI O RÓŻNYCH WŁAŚCIWOŚCIACH NALEŻY STOSOWAĆ PRZEKŁADKI IZOLACYJNE
 - WSZELKIE ZAUWAŻONE BŁĘDY W PROJEKCIE POWINNY BYĆ ZGŁOSZONE PROJEKTANTOM LUB KIEROWNICTWU BUDOWY.
 - KOLEJNE PRZEKAZYWANE WERSJE NINIEJSZEGO OPRACOWANIA LUB JEJEGO CZĘŚCI ZASTĘPIĄ AUTOMATYCZNIE WSZYSTKIE WERSJE POPRZEDNIE I TYLKO ONE MOGĄ BYĆ TRAKTOWANE JAKO AKTUALNA DOKUMENTACJA BUDOWLANA.
 - POZA ROZWIĄZANAMI PRZYJĘTymi W NINIEJSZYM PROJEKCIE WYKONAWCĘ OBOWIĄZUJE STOSOWANIE WSZYSTKICH NORM PAŃSTWOWYCH I BRANŻOWYCH, INNYCH PRZEPISÓW WYKONAWCZYCH ORAZ ZASAD WIEDZY I SZTUKI BUDOWLANEJ.
 - WSZYSTKIE STOSOWANE MATERIAŁY I TECHNOLOGIE MUSZĄ POSIADAĆ STOSOWNE ATESYTY I DOPUSZCZENIA DO STOSOWANIA W POLSCE.
 - W JEDNYM PRZEKROJU ŁĄCZYĆ NIE WIĘCEJ NIŻ 50% PRĘTÓW PODŁUŻNYCH
 - NINIEJSZY RYSUNEK ROZPATRYWAĆ Z POZOSTAŁymi RYSUNKAMI BRANŻY KONSTR. I ARCH.

PRZYJĘTO TERMIZOLACYJNE ŁĄCZNIKI NOŚNE O PARAMETRACH:
Parametry techniczne:

- Reakcja podporowa obliczeniowa RA= 12,49 kN/m
- Moment podporowy obliczeniowy MSd,p = 11,30 kNm/m
- Moment podporowy charakterystyczny MSk = 9,76 kNm/m
- Współczynnik przenikania ciepła [W/m²*K]: < 0,2 [W/m²*K]
- Zbrojenie wg dostawcy systemu
- DŁUGOŚĆ SUMARYCZNA ZAPOTRZEBOWANIA ELEMENTÓW: 5,00 mb.

ZESTAWIENIE STALI ZBROJENIOWEJ

POZ.	NR PRĘTA	ø [mm]	DŁUGOŚĆ [m]	ILOŚĆ		DŁ. ŁĄCZNA [m]	
				PRĘTÓW	x POZ.		RAZEM
Poz. 4.6 – Płyta zadaszenia – 2 szt.							
4.6	1	10	2,850	20	2	40	114,00
	2	10	1,570	20	2	40	62,80
	3	10	2,330	2	2	4	9,32
	4	10	1,060	2	2	4	4,24
	5	10	4,375	12	2	24	105,00
	6	10	3,985	6	2	12	47,82
	7	10	0,740	18	2	36	26,64
	8	10	1,120	8	2	16	17,92
DŁUGOŚĆ RAZEM [m]				387,74			
MASA JEDNOSTKOWA [kg/m]				0,617			
MASA [kg]				239,24			
MASA CAŁKOWITA [kg]				239,24			

- 1) Opis kształtu pręta: PN–EN ISO 3766 (gabarytowo)
- 2) Opis długości haka: gabarytowy
- 3) Długość pręta L: suma wymiarów gabarytowych

GRUBOŚĆ PŁYTY: 20cm
OTULINA: 3cm
MATERIAŁY:

BETON: C25/30 (B30)
STAL: A–IIIN (B500SP)



ABC Pracownia Projektowa

ul. Roosevelta 59/11	41-800 Zabrze	tel. 609228618	tel. 603740970	biuro@abcentrum-dom.pl
INWESTOR SIM KZN Łużyce Sp.z o.o. ul.Sikorskiego 3, 59–940 Węgliniec				
STANOWISKO	IME I NAZWISKO	UPRAWNIENIA	PODPIS	
PROJEKTANT	mgr inż. Ireneusz Wolnik	SLK/1823/P00K/07		
SPRAWDZIŁ	inż. Piotr Motyka	SLK/0988/PW0K/05		
TEMAT Budowa budynku mieszkalnego wielorodzinnego wraz z infrastrukturą towarzyszącą	SKALA	1:25	BRANŻA	KONSTR.
	FAZA	PTW	DATA	09/2025
	SYGNATURA PROJEKTU		NR RYS.	K19
ADRES Węgliniec ul. Sportowa - działka 223/51	ZMIANA		DATA ZMIANY	
TRESC RYSUNKU		Poz. 4.6 Zbrojenie płyty zadaszenia		